



## CHAMBRES D'HÔTES LE COLOMBIER - ARCES - ROYAN ATLANTIQUE

### CHAMBRES D'HÔTES LE COLOMBIER - ARCES

Bienvenue dans nos 2 chambres d'hôtes à Arces - Royan  
Atlantique

<https://chambres-lecolombier-arces.fr>



Sandrine Rouil-Guérin

☎ 06 67 33 19 28

**A** Chambres d'hôtes Le Colombier - Arces : Le Colombier 17120 Arces





## Chambres d'hôtes Le Colombier - Arces

 Suite Coucher de soleil  Chambre Brise marine





Un cocoon au calme, dans une maison Charentaise.

Vous souhaitez passer des moments en famille, entre amis ou en couple, nous vous accueillons dans notre maison familiale, qui est une vieille charentaise de 1659, entièrement rénovée, avec un jardin de plus de 3000m<sup>2</sup>.

Nous vous proposons des chambres d'hôtes entièrement rénovées et climatisées, avec différents espaces à votre dispositions.

Une suite familiale, offrant un mélange unique de charme d'antan et de confort moderne, vous aurez votre espace personnel de 37m<sup>2</sup> à l'étage de la maison, un espace bien aménagée, parfait pour des séjours en famille ou entre amis. La suite familiale est prévue pour 4 ou 6 personnes, comprenant 2 chambres, un salon et une salle de bain privative. Une première chambre avec un lit de 160, vue sur l'estuaire de la Gironde et les marais. Une seconde chambre avec un lit de 140, avec une vue sur le jardin potager. Une salle de bain avec une grande douche italienne fermée, un meuble 2 vasques.

Une autre Chambre pour 2 personnes de 18 m<sup>2</sup> avec lit de 160, vue sur le jardin et une salle de bain privative séparée.

Des jeux de sociétés sont à disposition ainsi que la bibliothèque. Vous pouvez profiter d'un plateau de courtoisie pour prendre un thé, une tisane ou un café. Un billard Français est également disponible pour les amateurs.

Le petit déjeuner est servi de 8h à 10h, dans la grande cuisine charentaise, avec des produits frais et les confitures et gâteaux sont faits maison. Vous avez également accès à une cuisine partagé entre les hôtes ainsi qu'un barbecue et table de jardin.



## Infos sur l'établissement



Dans maison  
Entrée commune  
Jardin commun



Accès Internet



Parking  
Parking privé





## Suite Coucher de soleil



Chambre



6

personnes



2

chambres



38

m2

Suite familiale pour 4 ou 6 personnes, comprenant 2 chambres, un salon et une salle de bain privative, rénovée avec tout confort et climatisation

- une première chambre avec un lit de 160, vue sur l'estuaire de la Gironde et les marais
- une seconde chambre avec un lit de 140, avec une vue sur le jardin potager
- un salon avec un canapé convertible
- une salle de bain avec une grande douche italienne fermée, un meuble 2 vasques

Possibilité de réserver pour 2 personnes également sur demande .

### Chambres

Chambre(s): 2

Lit(s): 2

dont lit(s) 1 pers.: 0

dont lit(s) 2 pers.: 2

deux chambres séparées

### Salle de bains / Salle d'eau

Salle de bains avec douche  
Sèche cheveux

Salle de bains privée  
Sèche serviettes

Salle(s) d'eau (avec douche): 1

### WC

WC: 1

WC privés

### Cuisine

Coin cuisine à disposition  
(chambre d'hôtes)

Four à micro ondes

Réfrigérateur

Une cuisine partagée est à votre disposition au rez de chaussé de la maison .

### Autres pièces

Terrasse

### Media

Télévision

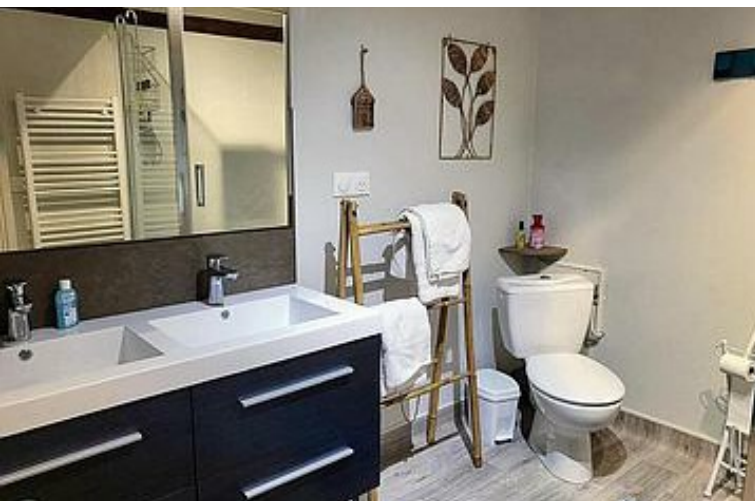
Wifi

### Autres équipements

### Chauffage / AC

Climatisation

### Bien être





## Chambre Brise marine



Chambre



2

personnes



1

chambre



18

m2

Chambre de 18m2 avec un lit de 160cm.

Coin TV avec fauteuils vue sur le jardin et le village de Talmont.

Salle de bain indépendante et privée avec douche à l'italienne et VW séparé.

<i>Chambres</i>	Chambre(s): 1 Lit(s): 1	dont lit(s) 1 pers.: 0 dont lit(s) 2 pers.: 1
<i>Salle de bains / Salle d'eau</i>	Salle de bains avec douche Sèche cheveux	Salle de bains privée Sèche serviettes
	la salle de bain est séparée de la chambre par un couloir . mais elle est privative avec la chambre	
	Salle(s) d'eau (avec douche): 1	
<i>WC</i>	WC: 1 WC privés	
<i>Cuisine</i>	Coin cuisine à disposition (chambre d'hôtes)	
	Four à micro ondes	Réfrigérateur
<i>Autres pièces</i>	Terrasse	
<i>Media</i>	Télévision	Wifi
<i>Autres équipements</i>		
<i>Chauffage / AC</i>	Climatisation	



## A savoir : conditions de la location

<i>Arrivée</i>	à partir de 17h
<i>Départ</i>	à 11h les chambres doivent être libérées
<i>Langue(s) parlée(s)</i>	
<i>Annulation/ Prépaiement/ Dépot de garantie</i>	
<i>Moyens de paiement</i>	Chèques bancaires et postaux   Espèces   Paypal Virement bancaire
<i>Petit déjeuner</i>	le petit déjeuner est servi entre 8h et 10h dans la cuisine ou en extérieur si le temps le permet. possibilité d'adapter sur demande.
<i>Ménage</i>	
<i>Draps et Linge de maison</i>	Draps et/ou linge compris
<i>Enfants et lits d'appoints</i>	
<i>Animaux domestiques</i>	Les animaux ne sont pas admis. Nous avons 2 chats à la maison

## Tarifs

Chambres d'hôtes Le Colombier - Arces

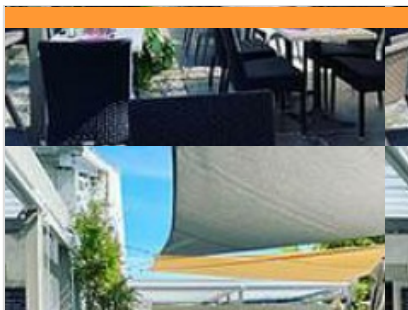
Nos tarifs et nos disponibilités sont actualisés sur notre site :  
<https://chambres-lecolombier-arces.fr>

# Mes recommandations

À faire sur place

Découvrir la destination

OFFICE DE TOURISME COMMUNAUTAIRE ROYAN ATLANTIQUE  
[WWW.ROYANATLANTIQUE.FR](http://WWW.ROYANATLANTIQUE.FR)



## L'Âne Culotte

☎ 05 46 90 41 58

Rue de l'Ancien Château

💻 <http://www.laneculotte.fr>

1.6 km

📍 Talmont-sur-Gironde



A l'abri du vent derrière ses murs de pierres l'Âne Culotte vous donne, dès l'entrée du village, un aperçu du charme de Talmont-sur-Gironde.



## Le Balcon de l'Estuaire

☎ 06 33 56 48 41

2 rue de la Plage

1.6 km

📍 Barzan



Le Balcon de l'Estuaire vous propose un accueil chaleureux pour toute la famille. Les tables sont au bord de l'eau dans un espace ombragé de palmiers et de parasols. Vous dégusterez une cuisine du marché en profitant d'une vue panoramique sur l'Estuaire.



## La Brise

☎ 06 09 17 13 82

Rue de la Porte de la Ville

💻 <https://la-brise-restaurant-talmont.fr/>

1.6 km

📍 Talmont-sur-Gironde



À l'entrée du village de Talmont, face à l'estuaire de la Gironde, on s'attable au restaurant La Brise. On savoure une cuisine de saison, élaborée à partir de produits locaux.



## La Petite Cour

☎ 06 33 43 18 61

20 rue du Port

💻 <https://lapetitecour.eatbu.com/?lang=fr>

1.7 km

📍 Talmont-sur-Gironde



À Talmont, nichée dans une des ruelles fleuries et typiques, d'un des plus beaux villages de France, la crêperie se veut moderne et accueillante. Un endroit idéal pour se restaurer en toute quiétude après la visite du village au bord de l'Estuaire.



## Le Moussaillon

☎ 05 46 02 70 38

88 avenue du Port

4.5 km

📍 Meschers-sur-Gironde



Restaurant familial où vous pourrez déguster aussi bien de la viande que du poisson, dans un joli cadre face au port de Meschers.

# Mes recommandations (suite)

À faire sur place

Découvrir la destination

OFFICE DE TOURISME COMMUNAUTAIRE ROYAN ATLANTIQUE  
[WWW.ROYANATLANTIQUE.FR](http://WWW.ROYANATLANTIQUE.FR)



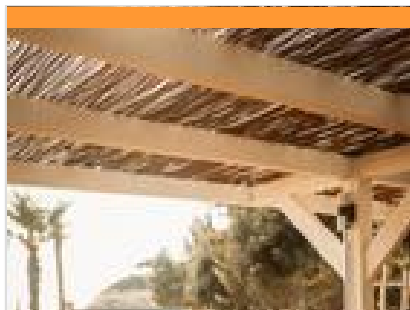
## Bistrot du Port

☎ 05 46 02 78 58  
68 avenue du Port

4.5 km  
📍 Meschers-sur-Gironde



Bistrot maritime et bar à huîtres sur le port de Meschers, où l'on savoure une cuisine familiale et généreuse dans une ambiance authentique, toujours accueillis avec le sourire.



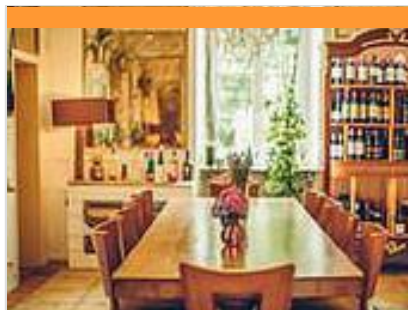
## Bikki Beach

☎ 09 81 84 13 11  
Plage des Nonnes  
🌐 <http://www.bikkibeach.fr/>

6.4 km  
📍 Meschers-sur-Gironde



Brasserie et boulangerie de plage où l'on peut manger des sandwiches, paninis ou déguster de la cuisine 100% faite maison, produits frais et de saison. Bar cocktails et tapas toute la journée sur la plage des Nonnes.



## Le Presbytère

☎ 05 46 96 76 44  
30 route de l'Estuaire Le Bourg  
🌐 <https://www.restaurantlepresbytere.com>

6.7 km  
📍 Épargnes



Au Presbytère, on savoure une cuisine bourgeoise, fraîche et locale, dans un cadre généreux au cœur d'Épargnes. On déguste des apéritifs maison aux accents charentais. On profite d'une ambiance chaleureuse pour un moment gourmand et authentique.



## Crêperie Ker Noëlle

☎ 05 46 05 69 64  
25 rue de la République

10.7 km  
📍 Saint-Georges-de-Didonne



Située dans le centre ville de Saint-Georges-de-Didonne, la crêperie Ker Noëlle vous accueille pour déguster de délicieuses crêpes et galettes bien garnies.



## Le Spagho Da Alessandro

☎ 05 46 06 24 24  
7 rue Autrusseau  
🌐 [http://spagho-saint-georges-de-didonne](http://spagho-saint-georges-de-didonne.fr)

10.8 km  
📍 Saint-Georges-de-Didonne



Au Ristorante Spagho Da Alessandro, on savoure une cuisine italienne authentique et raffinée dans un lieu moderne et chaleureux. Patio privatif aux beaux jours et cave à vins historique. Épicerie fine : pâtes, charcuteries, fromages et vins italiens.

# Mes recommandations (suite)

À faire sur place

Découvrir la destination

OFFICE DE TOURISME COMMUNAUTAIRE ROYAN ATLANTIQUE  
[WWW.ROYANATLANTIQUE.FR](http://WWW.ROYANATLANTIQUE.FR)



## PR N°20 - Talmont-sur-Gironde

☎ 05 46 08 21 00

Avenue de l'Estuaire (départ) À proximité du Parking de Talmont

📄 <https://royanatlantique.loopi-velo.fr/parcours/20>

1.5 km

📍 Talmont-sur-Gironde



Au départ de Talmont, la balade vous emmène vers le logis de La Fond qui a été transformé en château par l'adjonction d'un pavillon et de dépendances dont un pigeonnier carré.



## PR N°2 - Talmont-sur-Gironde

☎ 05 46 08 21 00

Rue de la Porte de la Ville (départ) À proximité du Parking de Talmont

📄 <https://royanatlantique.loopi-velo.fr/parcours/2>

1.5 km

📍 Talmont-sur-Gironde



Au départ de Talmont, la balade vous emmène vers le logis de La Fond qui a été transformé en château par l'adjonction d'un pavillon et de dépendances dont un pigeonnier carré.



## Circuit VTT N°11 - Arces

☎ 05 46 08 21 00

Rue de la Citadelle (départ)

📄 <https://royanatlantique.loopi-velo.fr/parcours/11>

2.5 km

📍 Arces



Au départ de la rue de la Citadelle à Arces-sur-Gironde, ce circuit en majorité sur goudron ne présente pas de difficulté particulière.



## PR N°3 - Arces-sur-Gironde

☎ 05 46 08 21 00

Rue de Saint-Martin (départ)

📄 <https://royanatlantique.loopi-velo.fr/parcours/3>

2.6 km

📍 Arces



Au départ de l'église d'Arces, une balade agréable qui se compose pour partie d'une succession de collines surplombant l'estuaire de la Gironde, lesquelles dominent une vaste prairie marécageuse.



## Sentier Détours N°1 - Meschers-sur-Gironde

☎ 05 46 08 21 00

Avenue du Port (départ)

📄 <https://royanatlantique.loopi-velo.fr/parcours/1>

4.5 km

📍 Meschers-sur-Gironde



Le Sentier Détours de Meschers-sur-Gironde, située au sud de Royan à l'embouchure du plus vaste estuaire d'Europe, va vous surprendre par la diversité de ses paysages et de ses ambiances.

# Mes recommandations (suite)

À faire sur place

Découvrir la destination

OFFICE DE TOURISME COMMUNAUTAIRE ROYAN ATLANTIQUE  
[WWW.ROYANATLANTIQUE.FR](http://WWW.ROYANATLANTIQUE.FR)



## Boucle VTC - La Boucle de Meschers-sur-Gironde

☎ 05 46 08 21 00

Impasse des Carrelets (départ) Port de Meschers-sur-Gironde

📄 <https://royanatlantique.loopi-velo.fr/parcours>  
4.5 km

📍 Meschers-sur-Gironde



Remontez le temps et découvrez le patrimoine de notre territoire et ses joyaux d'art roman sur une des anciennes routes de Saint-Jacques de Compostelle.



## AUPM - Le Carrelet Marie

☎ 06 41 98 77 03

3 route des Salines

📄 <http://aupm.info/>

4.7 km

📍 Meschers-sur-Gironde



Vous souhaitez vous initier à la pêche au carrelet ou pique-niquer avec vos amis ou votre famille dans un lieu insolite, avec une superbe vue sur l'estuaire, l'association des usagers du port de Meschers-sur-Gironde (AUPM) est là pour vous.



## Family Fun Park

☎ 05 46 06 15 58

49 route de Semussac

📄 <https://www.family-fun-park-meschers.com>

5.6 km

📍 Meschers-sur-Gironde



Complexe de loisirs sur la commune de Meschers-sur-Gironde : Karting électrique indoor, bowling, billard, jeux d'arcade, kid park, bar, restaurant, trampoline park, fun climb, laser game, mini karting (2-7 ans).



## Piscine Municipale d'été

☎ 05 46 90 95 02

30 route de SaujonLogis de Sorlut

📄 <https://cozes.fr/>

6.5 km

📍 Cozes



La Piscine Municipale de Cozes propose des cours de natation pour les enfants à partir de 4 ans mais également des cours d'Aquagym. La piscine chauffée dispose de jeux d'enfants, d'un toboggan ainsi qu'un jetstream pour nager à contre-courant.



## GR4 - de Royan à Ronce-les-Bains

☎ 05 46 08 21 00

Port de Royan (départ)

📄 <https://www.royanatlantique.fr/sur-place>

13.9 km

📍 Royan



Cet itinéraire est une partie de la grande randonnée de l'Atlantique à la Méditerranée.

# Mes recommandations (suite)

À faire sur place

Découvrir la destination

OFFICE DE TOURISME COMMUNAUTAIRE ROYAN ATLANTIQUE  
[WWW.ROYANATLANTIQUE.FR](http://WWW.ROYANATLANTIQUE.FR)



## Point de vue - La Conche du Pilou

☎ 05 46 08 21 00  
Route du Pilou

🌐 <https://www.royanatlantique.fr/5-points-vue>

2.6 km  
📍 Barzan



Point de vue sur l'Estuaire de la Gironde et ses falaises.



## Point de vue - Le Port des Monards

☎ 05 46 08 21 00  
Le Quai des Monards

🌐 <https://www.royanatlantique.fr/5-points-vue>

4.0 km

📍 Chenac-Saint-Seurin-d'Uzet



Entre Chenac-Saint-Seurin-d'Uzet et Barzan, le Port des Monards est un petit port de pêche et de plaisance débouchant sur l'Estuaire de la Gironde.



## Point de vue - La Pointe de Meschers

☎ 05 46 08 21 00  
Boulevard de la Falaise

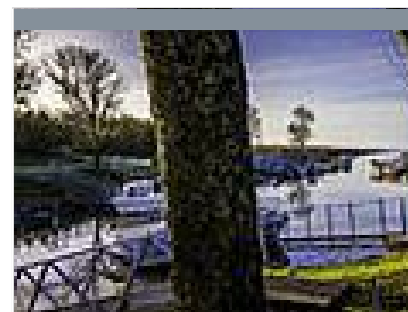
🌐 <https://www.royanatlantique.fr/5-points-vue>

4.4 km

📍 Meschers-sur-Gironde



Près du port, profitez d'une vue sur Talmont-sur-Gironde et son église romane.



## Point de vue - Le Port de Saint-Seurin-d'Uzet

☎ 05 46 08 21 00  
La Mairie

🌐 <https://www.royanatlantique.fr/5-points-vue>

6.1 km

📍 Chenac-Saint-Seurin-d'Uzet



Le Port de Saint-Seurin-d'Uzet c'est un petit port de pêche, qui fut un centre actif pour la pêche à l'esturgeon et l'élaboration du caviar.



## Domaine de Suzac - Le Parc de l'Estuaire, un site des Échappées Nature

☎ 05 46 23 77 77

47 avenue Paul Roulet

🌐 <https://www.leparcdelestuaire.com/>  
8.6 km

📍 Saint-Georges-de-Didonne



Dans un cadre unique à Saint-Georges-de-Didonne, le Domaine de Suzac, site du réseau des Échappées Nature du Département de la Charente-Maritime, fait face à l'embouchure de l'estuaire de la Gironde...

# Mes recommandations (suite)

À faire sur place

Découvrir la destination

OFFICE DE TOURISME COMMUNAUTAIRE ROYAN ATLANTIQUE  
[WWW.ROYANATLANTIQUE.FR](http://WWW.ROYANATLANTIQUE.FR)



## Le Sentier des Douaniers

☎ 05 46 23 53 00  
La Corniche

🌐 <https://www.stpalaissurmer.fr/mes-loisir>

18.0 km  
📍 Vaux-sur-Mer



De la corniche nord de Pontailac à la plage de Nauzan, la ville de Vaux-sur-Mer est bordée par un chemin littoral de 3,5 km, appelé le Sentier des Douaniers.



## Le Sentier des Douaniers

☎ 05 46 23 22 58  
Chemin de la Corniche

🌐 <https://www.stpalaissurmer.fr/mes-loisir>

19.1 km  
📍 Saint-Palais-sur-Mer



Parcourant naturellement la côte, ce chemin piétonnier relie les plages entre elles, de Nauzan au Centre Ville, du Bureau des Douanes au Platin et jusqu'à la Grande Côte.



## Point de vue - Le Pont du Diable

☎ 05 46 08 21 00  
La Corniche des Pierrières

🌐 <https://www.royanatlantique.fr/5-points-c>

19.5 km  
📍 Saint-Palais-sur-Mer



Depuis la plage du Platin, profitez d'un point de vue sur le rocher légendaire "le Pont du Diable" qui vous conduit sur les Pierrières, masse de rochers surmontée de carrelets, et le Phare de Terre Nègre sur votre droite.



## Point de vue - Le Puits de l'Auture

☎ 05 46 08 21 00  
Avenue de la Grande Côte

🌐 <https://www.royanatlantique.fr/5-points-c>

20.8 km  
📍 Saint-Palais-sur-Mer



Après la plage du Concié et ses carrelets, profitez d'un point de vue sur la côte rocheuse et ce fameux trou creusé dans la roche, le Puits de l'Auture, où les vagues s'engouffrent.



## Point de vue - La Pointe de L'Éguille

☎ 05 46 08 21 00  
Le Chenal du Liman

🌐 <https://www.royanatlantique.fr/5-points-c>

20.9 km  
📍 L'Éguille



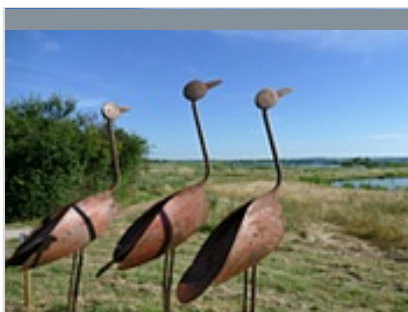
Depuis la Pointe de L'Éguille, on profite d'un magnifique point de vue panoramique sur les claires du bassin ostréicole et sur les petits villages qui le bordent.

# Mes recommandations (suite)

À faire sur place

Découvrir la destination

OFFICE DE TOURISME COMMUNAUTAIRE ROYAN ATLANTIQUE  
[WWW.ROYANATLANTIQUE.FR](http://WWW.ROYANATLANTIQUE.FR)



## Vitrezay, un site des Echappées Nature

☎ 05 46 49 89 89

Port de Vitrezay

🌐 <https://la.charente-maritime.fr/>

27.4 km

📍 Saint-Sorlin-de-Conac



Espace naturel Sensible entre estuaire et marais. Sentier de découverte et cheminement au bord de l'estuaire de la Gironde. Nombreuses activités et animations nature proposées par la maison de site.



## Musée et Site Gallo-Romains du Fâ

☎ 05 46 90 43 66

25 route du Fâ

🌐 <https://www.fa-barzan.com/>

1.1 km

📍 Barzan



Surplombant l'estuaire de la Gironde, à quelques km de Talmont, le site archéologique du Fâ à Barzan, en Charente-Maritime, dévoile peu à peu les restes d'une ville prospère ayant joué un rôle économique de premier plan à l'époque gallo-romaine.



## Village de Talmont-sur-Gironde

☎ 05 46 08 21 00

Place de la Priauté

🌐 <https://www.les-plus-beaux-villages-de->

1.7 km

📍 Talmont-sur-Gironde



Niché sur son promontoire, Talmont-sur-Gironde se dresse face à la mer. Partez à la découverte de cette cité fortifiée classée parmi "Les Plus Beaux Villages de France" et "Village de pierres et d'eau".



## Eglise Saint-André

☎ 05 46 90 08 15

11.6 km

📍 Saint-André-de-Lidon



La construction primitive est probablement du XI<sup>e</sup> siècle, elle comprenait une nef unique, sans transept qui était terminée par une abside demi-circulaire. Le transept sud fut ajouté au XII<sup>e</sup> siècle.



## Marché Central de Royan

☎ 06 58 48 78 24

Boulevard Briand

14.5 km

📍 Royan



Cette structure avant-gardiste a été inventée en 1955 par les architectes Louis Simon et André Morisseau, assistés par l'ingénieur Bernard Laffaille et son successeur, René Sarger.

# Mes recommandations (suite)

À faire sur place

Découvrir la destination

OFFICE DE TOURISME COMMUNAUTAIRE ROYAN ATLANTIQUE  
[WWW.ROYANATLANTIQUE.FR](http://WWW.ROYANATLANTIQUE.FR)



## Patrimoine ferroviaire Train des Mouettes

☎ 05 46 05 37 64

3 Chemin Vert Gare Touristique

💻 <https://www.traindesmouettes.fr/>

14.8 km

📍 Saujon



Montez à bord et voyagez comme au XIXe siècle !



## Les Fontaines Bleues - Parc et Jardin du Château de Beaulon

☎ 05 46 49 96 13

25 rue Saint-Vincent

💻 <http://www.chateau-de-beaulon.fr>

18.8 km

📍 Saint-Dizant-du-Gua



Site classé - Promenade, flânerie au gré du visiteur à travers les 13ha du Parc, le Jardin Bleu et ses parfums. Les légendaires « Fontaines Bleues », le pigeonnier datant de 1740 aux 1500 nids balayés par son échelle tournante.



Map data ©2026 Google

